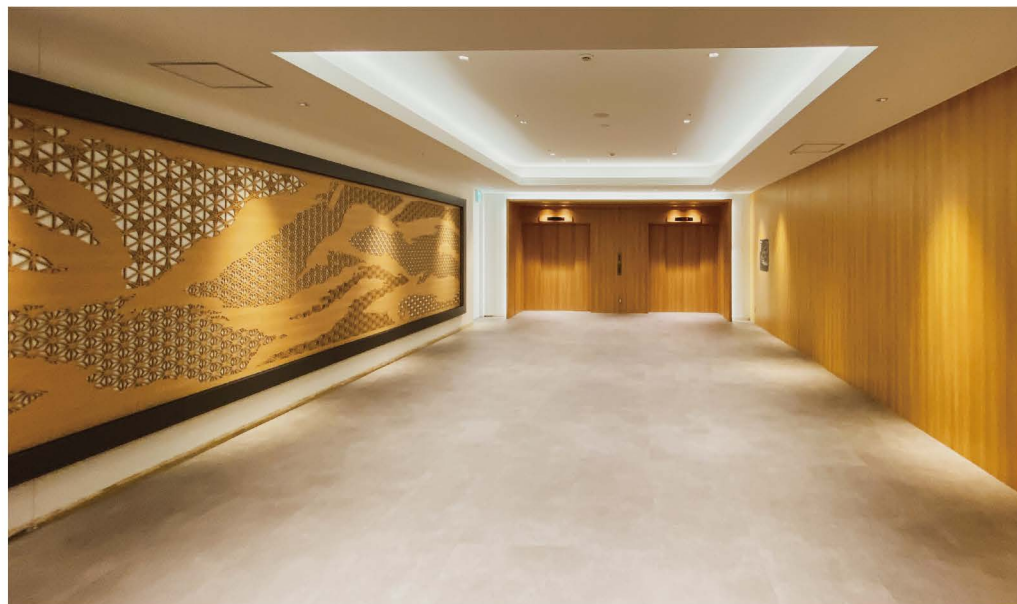




龍精密工業株式会社 カタログ 2024

施工事例 FLAG KURUME (福岡県久留米市)



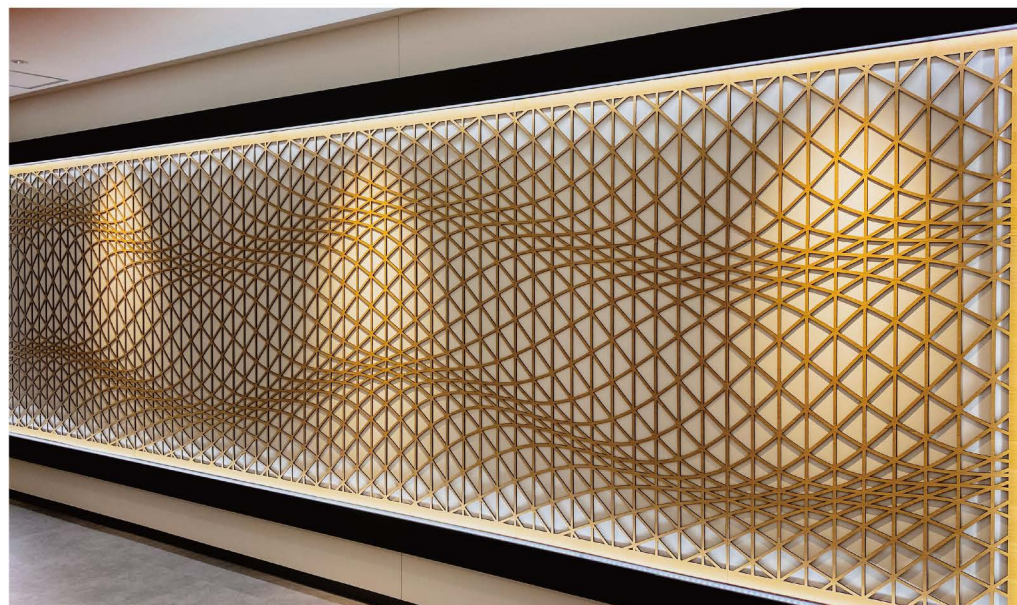
W6300mm×H1800mm (W900×H600 で分割加工)

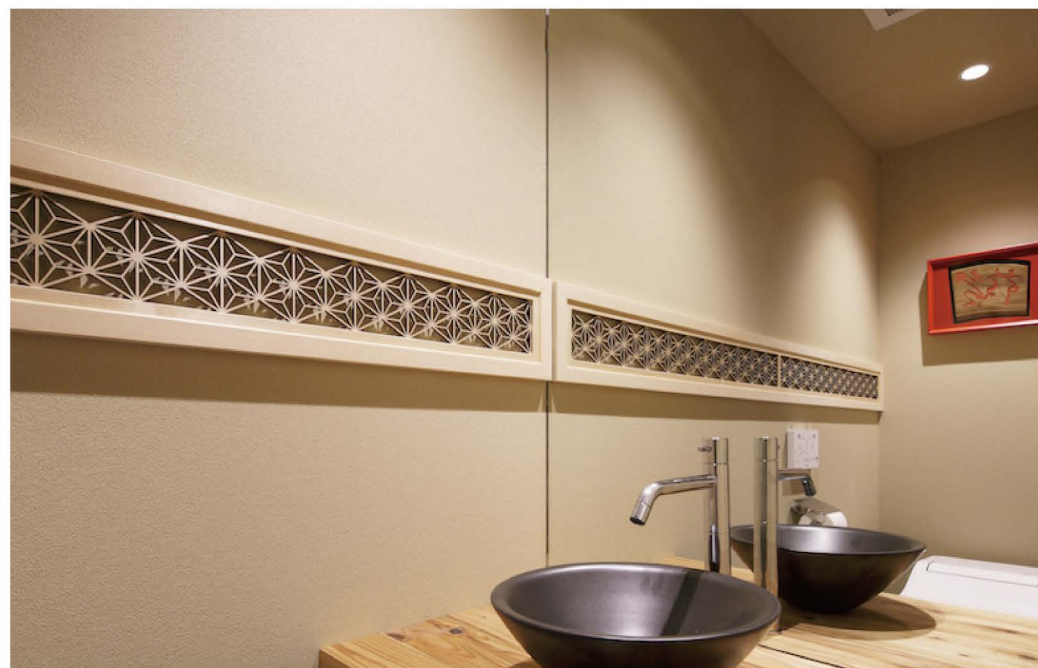


施工事例 FLAG KURUME (福岡県久留米市)



W6300mm×H1800mm (W900×H600 で分割加工)

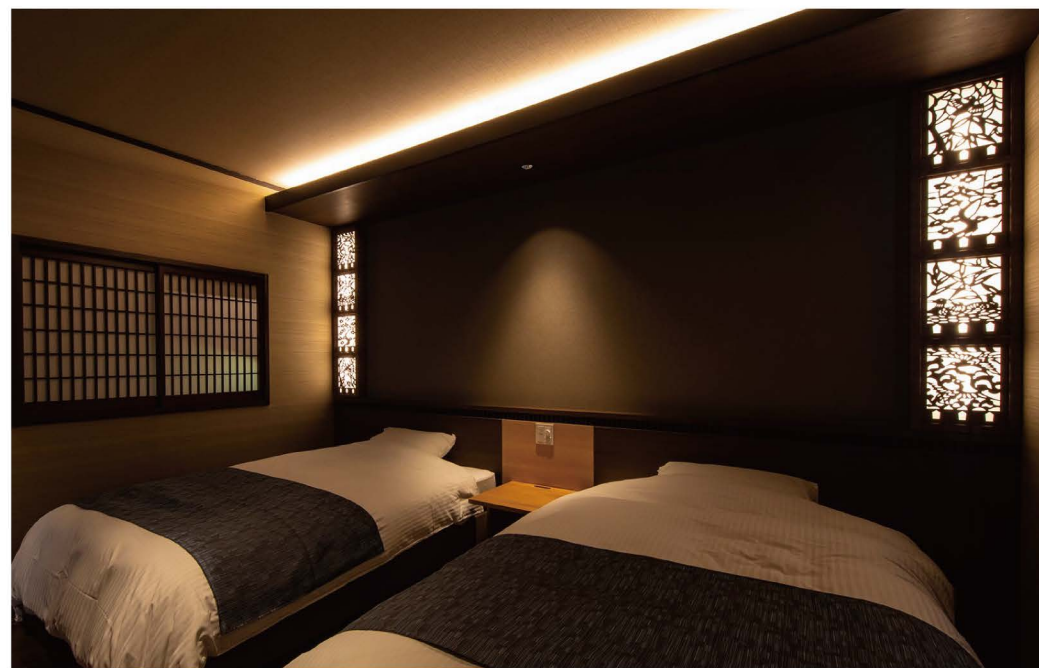
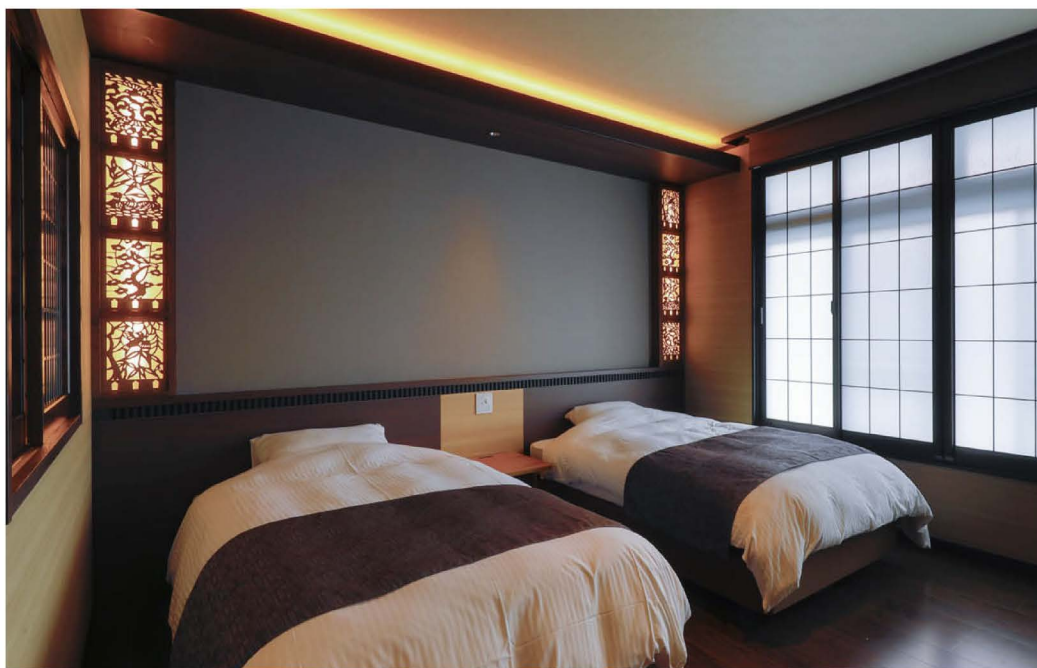
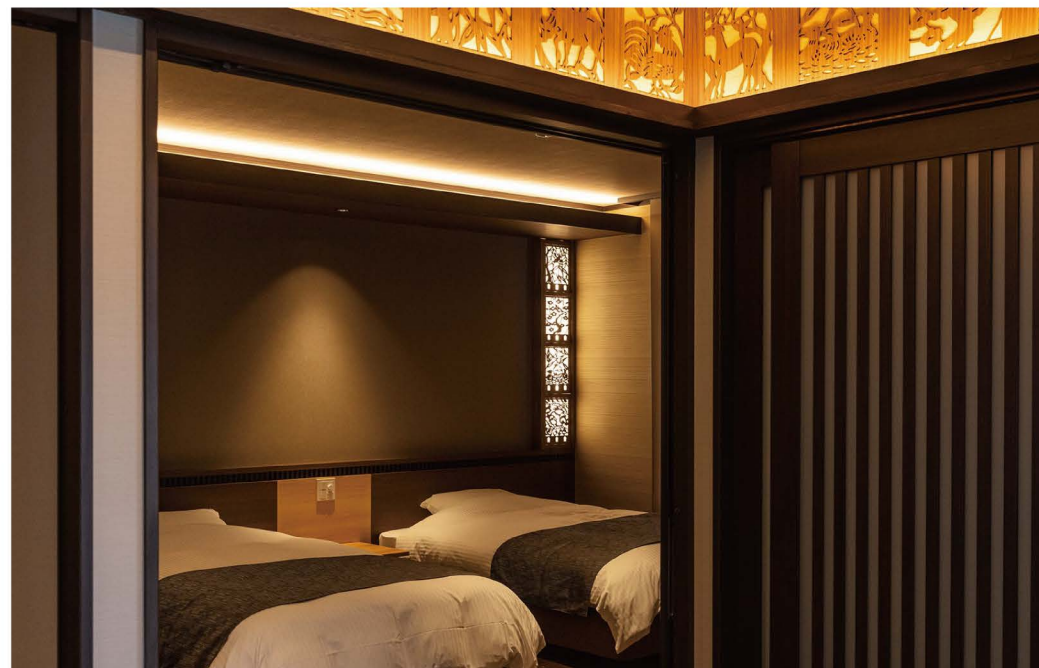
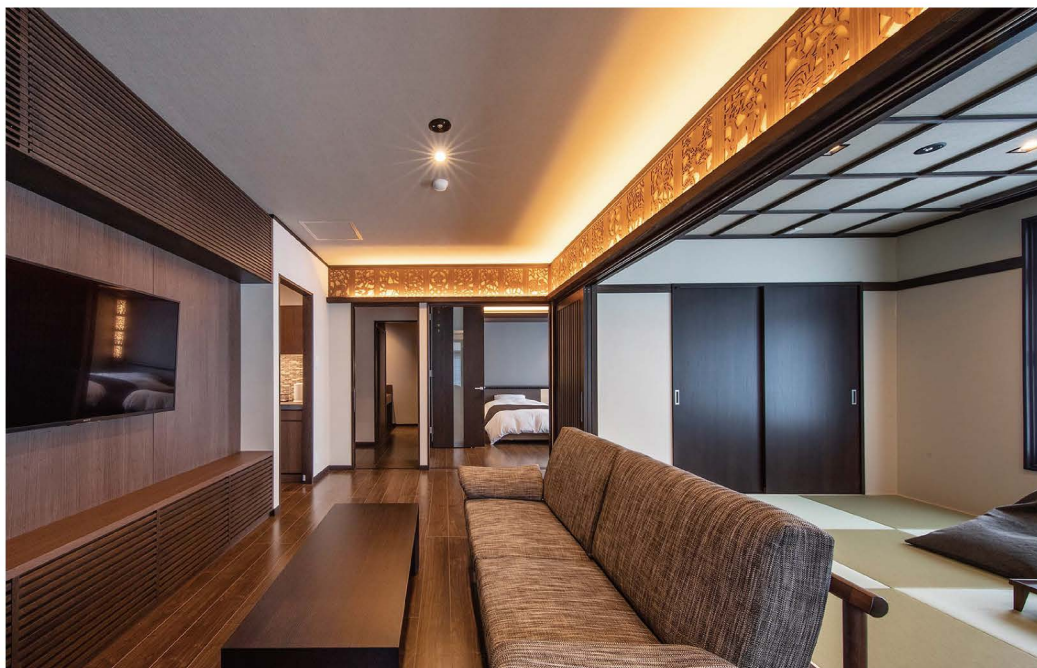




施工事例

ホテル四季見（宮崎県高千穂町）

欄間や照明に神楽祭りで使われる彫り物（切り絵）をデータ化し、レーザー加工





迷彩組子



W900×H450mm  
厚み 3mm (両面突板 ウォールナット)  
¥16,500 (税込)

迷彩組子 A2



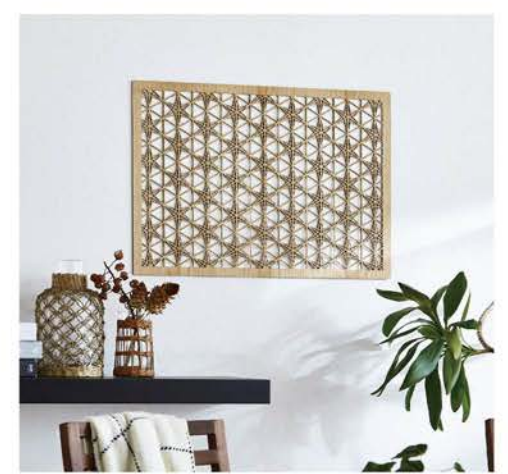
W594×H420mm  
厚み 3mm (両面突板 ベイマツ)  
¥17,600 (税込)

迷彩組子 A3



W420×H297mm  
厚み 7mm (両面突板 ウォールナット)  
¥8,800 (税込)

重ね竜胆 A2



W594×H420mm  
厚み 3mm (両面突板 ベイマツ)  
¥13,200 (税込)

パッチワーク組子 A1



W841×H594mm  
厚み 3mm (両面突板 ウォールナット)  
¥39,600 (税込)

パッチワーク組子 A2



W594×H420mm  
厚み 3mm (両面突板 ウォールナット)  
¥19,800 (税込)

パッチワーク組子 A2 額縁



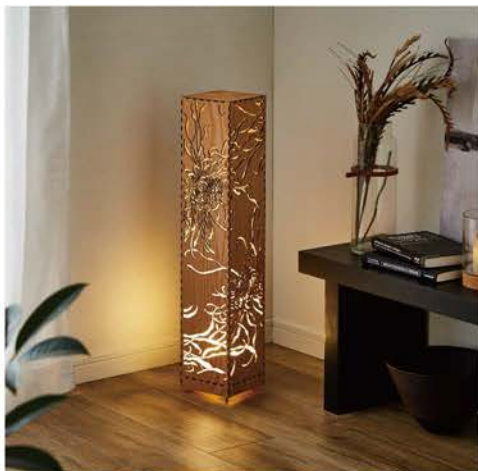
W594×H420mm  
厚み 3mm (両面突板 額縁 23mm)  
¥31,800 (税込)

琳派



W400×H900mm  
厚み 7mm (両面突板 ウォールナット)  
¥39,600 (税込)

華日レギュラー行灯



W140×D140×H700mm  
厚み 3mm (両面突板 ベイマツ)  
¥42,570 (税込)

重ね竜胆レギュラー行灯



W140×D140×H700mm  
厚み 3mm (両面突板 ウォールナット)  
¥47,300 (税込)

麻の葉レギュラー行灯



W140×D140×H700mm  
厚み 3mm (両面突板 チェリー)  
¥40,700 (税込)

青海波レギュラー行灯



W140×D140×H370mm  
厚み 3mm (両面突板 ベイマツ)  
¥39,600 (税込)

華日ショート行灯



W140×D140×H370mm  
厚み 3mm (両面突板 ウォールナット)  
¥31,790 (税込)

重ね竜胆ショート行灯



W140×D140×H370mm  
厚み 3mm (両面突板 チェリー)  
¥29,700 (税込)

麻の葉ショート行灯



W140×D140×H370mm  
厚み 3mm (両面突板 ウォールナット)  
¥26,400 (税込)

青海波ショート行灯



W140×D140×H370mm  
厚み 3mm (両面突板 ウォールナット)  
¥25,300 (税込)

## ウェーブショート行灯



W140×D140×H370mm

厚み 3mm (両面突板 ウォールナット)

¥33,000 (税込)



### 麻の葉サークル



W590×H590mm  
厚み 7mm (両面突板 ウォールナット)  
¥22,000 (税込)

### 重ね竜胆サークル



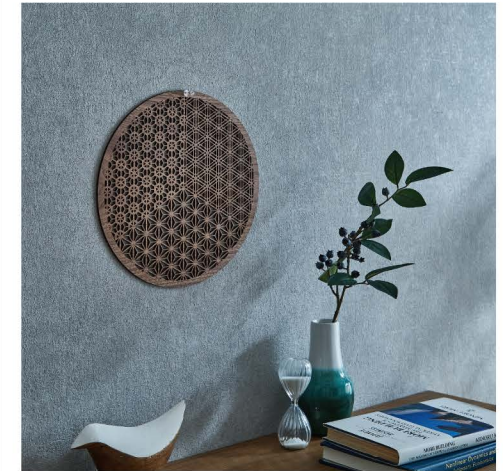
W590×H590mm  
厚み 7mm (両面突板 ウォールナット)  
¥30,250 (税込)

### ウェーブサークル



W590×H590mm  
厚み 3mm (両面突板 ベイマツ)  
¥21,670 (税込)

### みっくすサークル



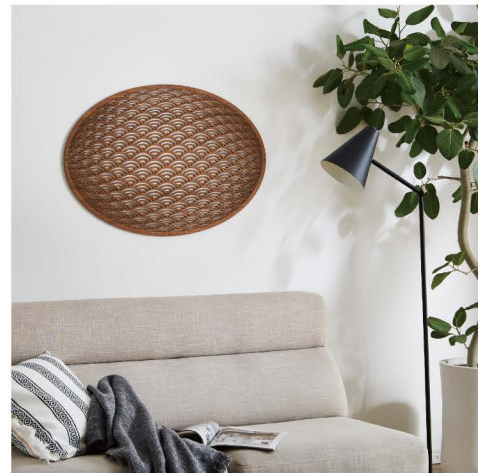
W280×H280mm  
厚み 3mm (両面突板 ウォールナット)  
¥8,470 (税込)

### 七宝オーバル



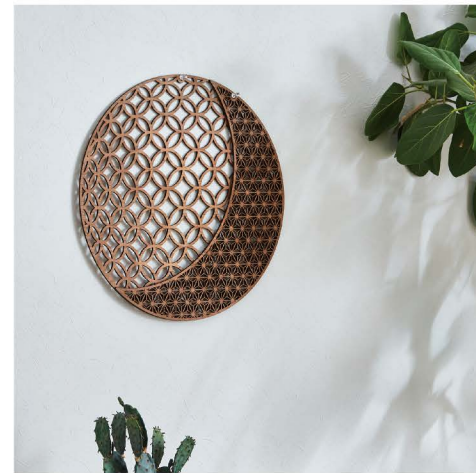
W564×H414mm  
厚み 3mm (両面突板 チェリー)  
¥16,000 (税込)

### 青海波オーバル



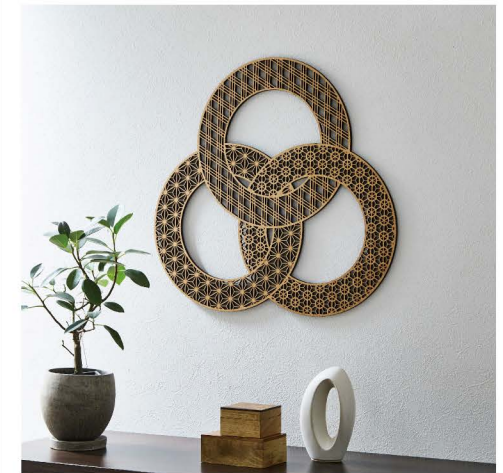
W855×H590mm  
厚み 3mm (両面突板 ウォールナット)  
¥31,000 (税込)

### 七宝サークル&麻の葉ムーン



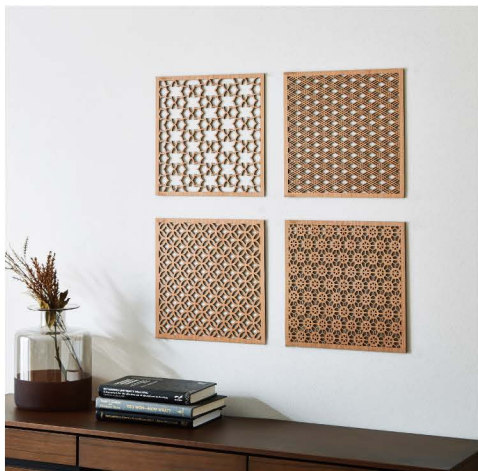
W440×H440mm  
厚み 3mm (両面突板 チェリー 2枚 6mm)  
¥29,950 (税込)

### トリニティ



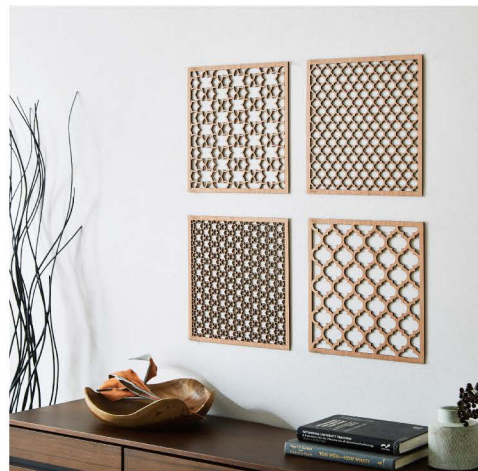
W620×H590mm  
厚み 3mm (両面突板 ベイマツ)  
各 ¥28,700 (税込)

### スクエア組子



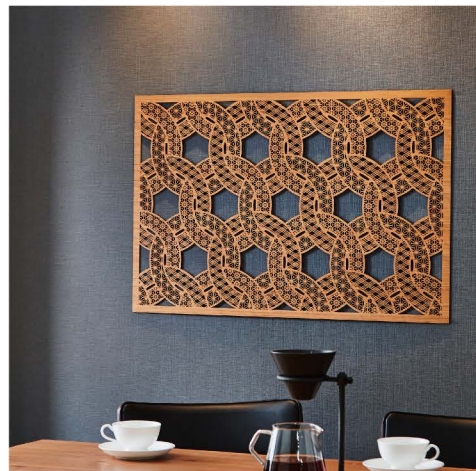
W280×H280mm  
厚み 3mm (両面突板 チェリー)  
¥29,040 (税込) - 4 枚セット

### スクエア組子



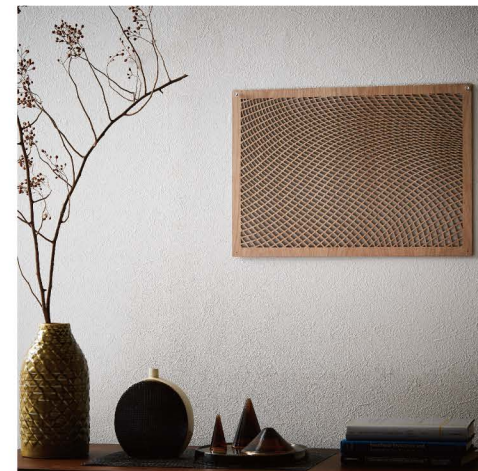
W280×H280mm  
厚み 3mm (両面突板 チェリー)  
¥24,200 (税込) - 4 枚セット

### YUI (結) A1



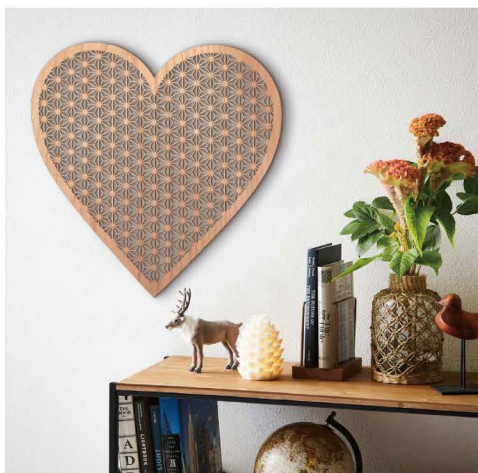
W841×H594mm  
厚み 3mm (両面突板 オバンコール)  
¥58,900 (税込)

### ウェーブ A2



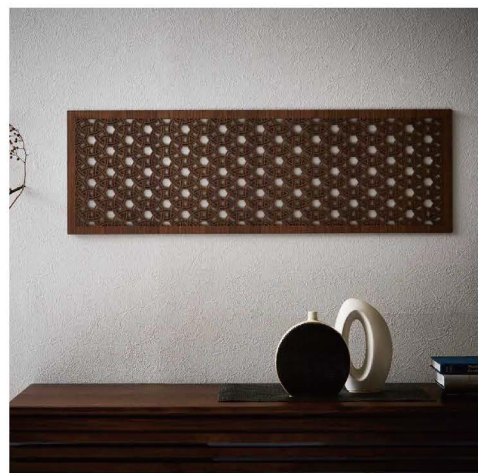
W564×H420mm  
厚み 3mm (両面突板 チェリー)  
¥17,600 (税込)

### 麻の葉ハート



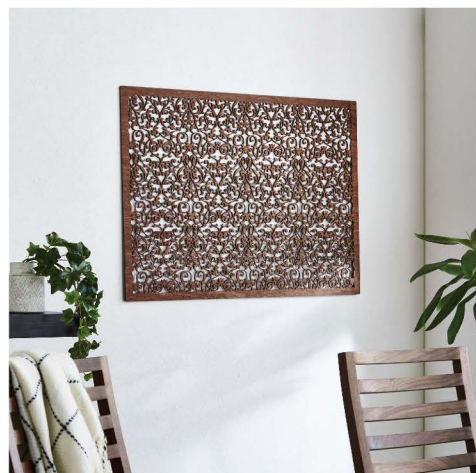
W583×H590mm  
厚み 3mm (両面突板 チェリー)  
¥22,440 (税込)

### アラビックサークル



W890×H290mm  
厚み 3mm (両面突板 ウォールナット)  
¥23,100 (税込)

### バロック



W690×H590mm  
厚み 3mm (両面突板 ウォールナット)  
¥21,450 (税込)

### リリィ



W260×H267mm  
厚み 7mm (両面突板 ウォールナット)  
¥7,700 (税込) - 2 枚セット

重ね竜胆 A2 額縁



W564×H420mm  
厚み 3mm (両面突板 チェリー 額縁 23mm)  
¥25,200 (税込)

モロッカソ



W280×H250mm  
厚み 7mm (両面突板 ベイマツ)  
¥9,570 (税込)

すぱーん&ふおーく



W420×H297mm  
厚み 3mm (両面突板 ウォールナット)  
¥5,500 (税込)

扇



W247×H153mm  
厚み 3mm (両面突板 ベイマツ)  
¥5,390 (税込)

トナカイ&スノーフレイク



W65×H65mm  
厚み 3mm (両面突板 ウォールナット)  
¥3,300 (税込) - セット

スノーフレイク



W90×H90mm  
厚み 3mm (両面突板 ウォールナット)  
¥2,750 (税込) - セット

はざいリース



W300×H300mm  
厚み 3mm (両面突板 ミックス)  
¥3,850 (税込)

くもの巣ウォールグリーン



W140×H140×D153mm  
厚み 3mm (両面突板 ウォールナット)  
¥11,000 (税込) - 3個セット



SIZE : W380mm×D380mm×H420mm

# KUMU One bolt stool

工業刃物メーカーが挑戦した、

技アリのツール「One bolt stool」

ボルト1本で組み立てが完了するシンプルなデザイン。

何度でも組み立てが楽しくなるツールです。

販売価格 ホワイトオーク¥48,400 ウォールナット¥53,900 (税込)



白岡 崇 Takashi Shiraoka

Designer

1973 鳥取県鳥取市生まれ。

1996 東京藝術大学美術学部デザイン科卒業。

1998 東京藝術大学大学院美術研究科  
修士課程デザイン専攻修了。

卒業後アーティスト活動を始め、個展の他、  
企業とのコラボレーションによる作品発表をする。

2000-02 butterfly・stroke inc.勤務。

2002 株式会社ヒョウデザイン入社。

2006 同社代表取締役社長就任。

2009 トトリプロダクツ協議会設立。

以後商品企画、デザインを担当する。



〒830-0213

福岡県久留米市城島町江上680

TEL0942-62-6133 FAX0942-62-5797

info@ryuseimitsu.co.jp

龍精密工業株式会社



Z stool

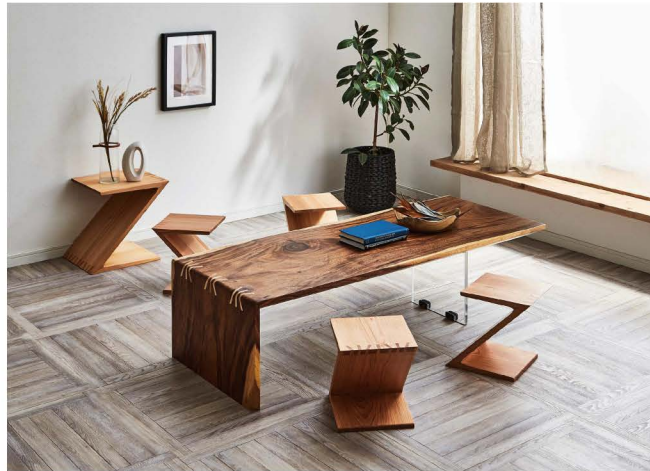


W438×D350×H400mm

厚み 27mm

¥71,500 (税込)～

Z stool mini



W328×D260×H300mm

厚み 27mm

¥38,500 (税込)～

Z stool mini (丸ほぞ仕様)



W328×D260×H300mm

厚み 27mm

¥38,500 (税込)～



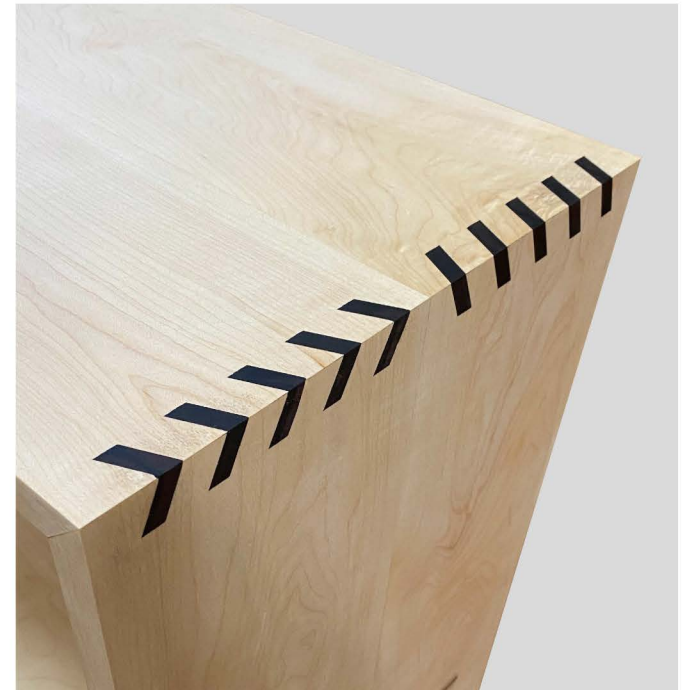
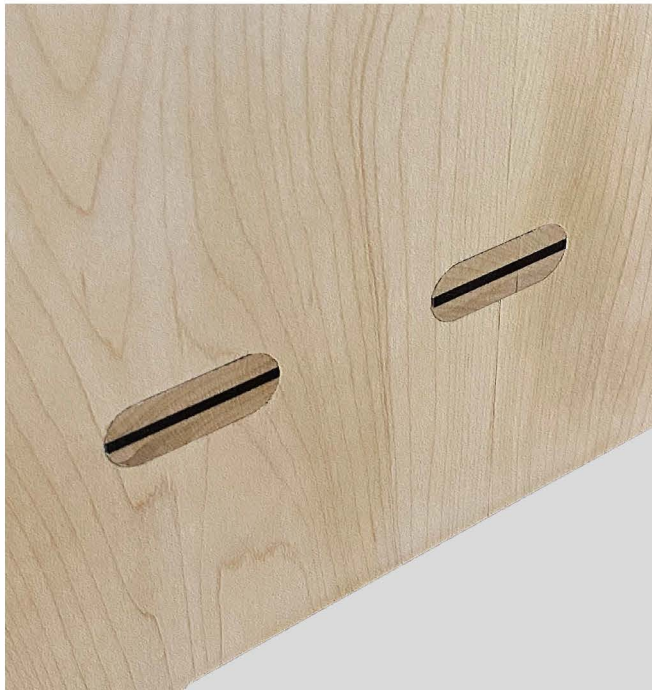
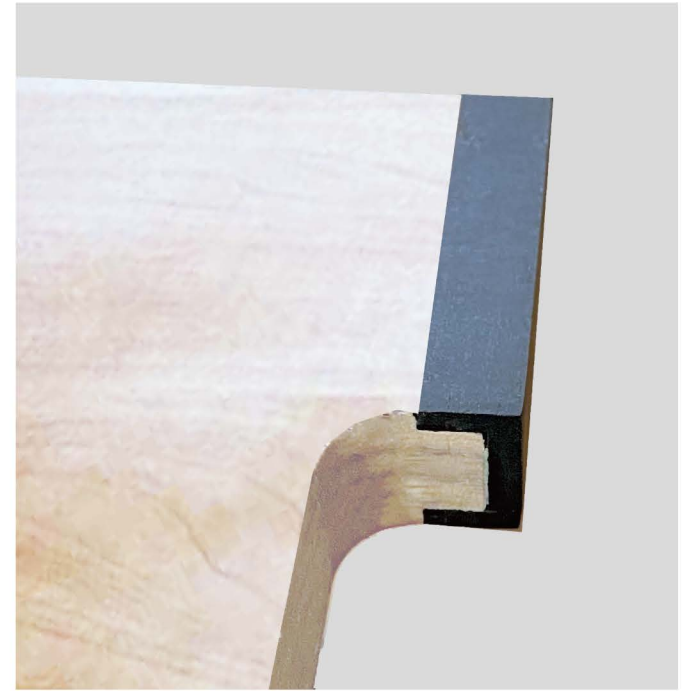
# Stitch



W400×D290×H450mm

厚み 18mm

¥60,500 (税込)~



## テーブル



W1450×D620×H400mm  
厚み 50mm (天然木 モンキーポット)  
¥440,000 (税込)～



## 特徴

一枚板 テーブル

一枚の天然木板から天板と脚に切り分け、  
木目が繋がるようにジョイントしました。

ジョイント部分には、  
自社オリジナルの加工技術によって実現した、  
三次元の千切りを使用。

また支えとなるもう一つの脚にはアクリルを使い、  
空中に浮いているような不思議な造形になっています。

デザインと機能性を兼ね備えたテーブルです。



# テーブル



W1450×D620×H400mm  
厚み 50mm  
¥440,000 (税込)～







弊社は、約80年工業刃物業界に携わってきました。

その培ってきた技術を生かすため、新たなジャンルに挑戦します。

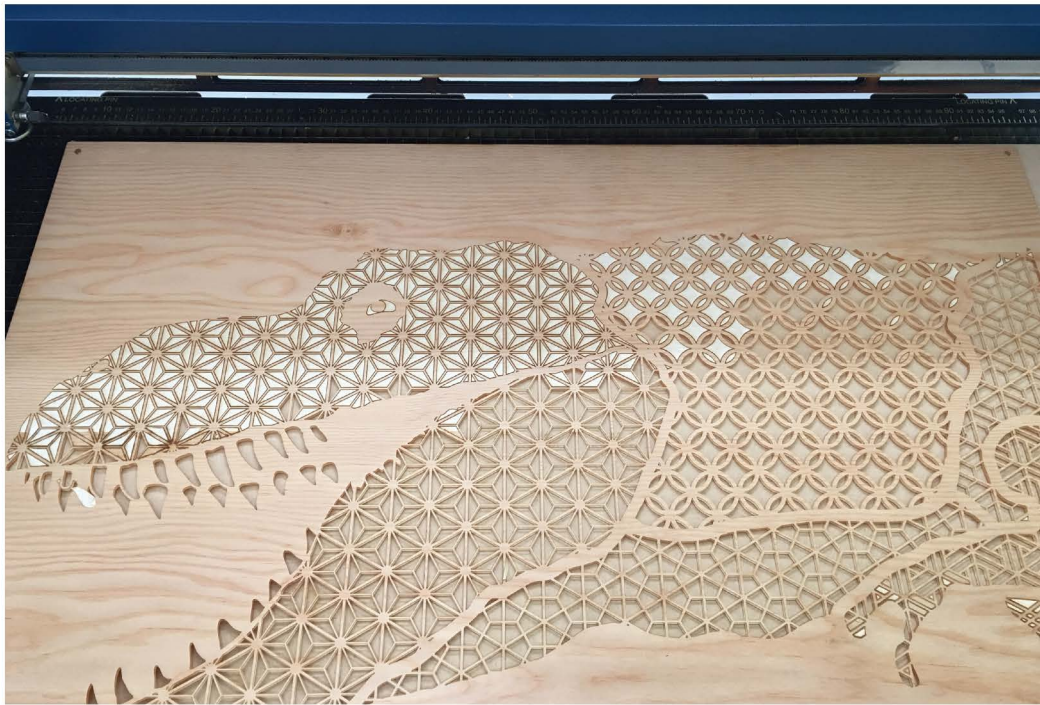
自社オリジナルの同時5軸制御のNC加工機を導入し、3DCADCAMでモデリングとプログラムを作成し、スツールやテーブルなど家具製作も行なっております。

伝統技術を現代の技術で新たにものづくりを目指しております。

特許取得した弊社独自の加工技術をご提案出来るかと思います。

またレーザー加工機を導入し、行灯やウォールアートなど一般ユーザー向け商品以外に一般家庭、ホテルや旅館施設などの内装の装飾も承っております。

ご希望・ご要望等何かございましたらお気軽にお問合せください。



〒830-0213

福岡県久留米市城島町江上680

TEL0942-62-6133 FAX0942-62-5797

info@ryuseimitsu.co.jp

龍精密工業株式会社

